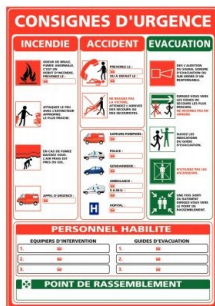


Fiche Technique

Édité le 21/06/2026



 Fabrication Française



| | |
|---|--|
| Référence | 980385 |
| Désignation | Panneau consigne d'urgence AL_A0308P300 |
| Libellé | Panneau consigne d'urgence. Panneau signalétique à coller. Support : PVC 1,5mm, classée M1 au feu. Adhésif au dos colle forte (pose facile). Panneau laminé anti-UV, anti graffiti, anti-rayure. Garanti 10 ans. Type d'éléments : Panneau Type de sous-éléments : adhésif |
| Caractéristiques | |
| Caractéristiques environnementales | (à + de 80 %) Recyclable, Fabrication respectueuse de l'environnement. |
| Code EAN | 3665231015161 |
| Page catalogue | |
| Poids du produit | 0.33 Kg |

Pour toute question n'hésitez pas à nous questionner sur ao@groupe-mtm.com

